

El Concejo de Medellín en el siglo XX

del Palacio Municipal a la Alpujarra



El 12 de octubre de **1937** se inauguró el **Palacio Municipal**, también llamado Palacio de Carabobo, sede del gobierno local.



● Allí se instaló el **Salón del Concejo**, con un mural al fresco del maestro **Pedro Nel Gómez**.

● Desde **1936**, los **concejales** eran **ciudadanos varones** mayores de 21 años, elegidos por voto directo y secreto.

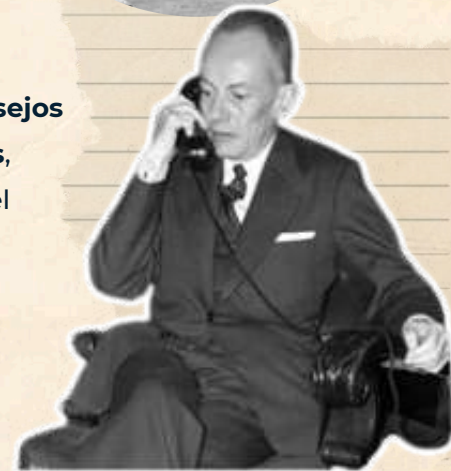
Las mujeres aún no podían votar ni ser elegidas. Sólo hasta el **1954** la Asamblea Nacional Constituyente aprobó el **voto femenino**.



● Por la violencia nacional, en **1949** se **suspendieron los Concejos Municipales**.

● En **1954** se **crearon los Consejos Administrativos Municipales**, con miembros elegidos por el Presidente y la Asamblea Nacional Constituyente.

● **Los Concejos Municipales se restablecieron** en **1958** bajo el gobierno de Alberto Lleras Camargo.



● En **1987**, el Concejo se trasladó a **La Alpujarra**, al nuevo Centro Administrativo Municipal.

El Concejo de Medellín continúa siendo un símbolo de participación ciudadana y transformación.

350 años dedicados a construir ciudad, democracia y memoria.



Concejo | **350**
Distrital de Medellín | **Años**